

食品经营许可证延续

办事指南

1 快速指引

事项名称	食品经营许可证延续	实施主题	蒙城县市场监督管理局
受理条件	《食品经营许可证》有效期届满需要延续的，食品经营企业应当在有效期届满前30个工作日向原发证机关提出延续申请。 注：企业因违法经营被食品药品监督管理部门立案调查但尚未结案的，或者收到行政处罚决定但尚未履行的不予受理。		
咨询电话	0558-7621653, 0558-7629119	监督电话	0558-7683301
承诺时限	1个工作日	办理时间	正常工作日上午8:00~12:00，下午14:30~17:30
办理地点	1. 政务服务中心 蒙城县齐山南路138号蒙城县人民政府政务服务中心东一楼企业登记综合窗口		
预约方式	无		

2 基本信息

目录清单名称	食品经营许可	目录子项名称	无
事项名称	食品经营许可证延续	基本编码	000131024000
事项类型	行政许可	事项编码	11341622097335383B400013102400004
服务对象	自然人, 法人	实施清单编码	11341622097335383B4000131024000
法定办结时限	30个工作日	承诺办结时限	1个工作日
是否收费	否	办理深度	四级（全程网办）

办理形式	网上办理, 移动端办理, 窗口办理	到办事现场次数	0次
网上办理形式	互联网咨询, 互联网收件, 互联网预审, 互联网受理, 互联网办理, 互联网办理结果信息反馈		
办理地点	1. 政务服务中心 蒙城县齐山南路138号蒙城县人民政府政务服务中心东一楼企业登记综合窗口		
办理时间	正常工作日上午8:00~12:00, 下午14:30~17:30		
所属部门	蒙城县市场监督管理局	所属区划	蒙城县
实施主体	蒙城县市场监督管理局	实施主体性质	法定机关
行使层级	县级	办件类型	即办件
委托部门	无	权力来源	法定本级行使
行使内容	《食品经营许可管理办法》（国家食品药品监督管理总局令2015年第17号）第六条第二、三款：县级以上地方食品药品监督管理部门负责本行政区域内的食品经营许可管理工作。省、自治区、直辖市食品药品监督管理部门可以根据食品类别和食品安全风险状况，确定市、县级食品药品监督管理部门的食品经营许可管理权限。	是否属于联办件	否
是否有联办机构	否	联办机构	无
是否有权限划分	是	划分标准	市级：高校食堂、特大型餐馆、中央厨房、集体用餐配送单位的餐饮服务提供者食品经营许可 县级：食品销售者食品经营许可；除高校食堂、特大型餐馆、中央厨房、集体用餐配送单位以外的餐饮服务提供者食品经营许可
是否属于上报件	否	下沉办理	否
通办范围	无	是否支持网上支付	否
阶段性办理	否	办理时间段	无

是否有特别程序	是		
是否支持预约	否	预约方式	无
是否有数量限制	无	数量限制说明	无
是否支持代办	是		
受理条件	《食品经营许可证》有效期届满需要延续的，食品经营企业应当在有效期届满前30个工作日向原发证机关提出延续申请。 注：企业因违法经营被食品药品监督管理部门立案调查但尚未结案的，或者收到行政处罚决定但尚未履行的不予受理。		
是否进驻大厅	是	材料收取形式	无
结果名称	食品经营许可证	结果样本	食品经营许可证.docx
结果领取方式	无	办理结果领取说明	无
监督投诉方式	0558-7683301	咨询方式	0558-7621653, 0558-7629119
年审年检	无		
设定依据	《中华人民共和国食品安全法》（2022年4月29日新修正）第三十五条：国家对食品生产经营实行许可制度。从事食品生产、食品销售、餐饮服务，应当依法取得许可。但是，销售食用农产品和仅销售预包装食品，不需要取得许可。仅销售预包装食品的，应当报所在地县级以上地方人民政府食品安全监督管理部门备案。县级以上地方人民政府食品药品监督管理部门应当依照《中华人民共和国行政许可法》的规定，审核申请人提交的本法第三十三条第一款第一项至第四项规定要求的相关资料，必要时对申请人的生产经营场所进行现场核查；对符合规定条件的，准予许可；对不符合规定条件的，不予许可并书面说明理由。		

3 受理条件

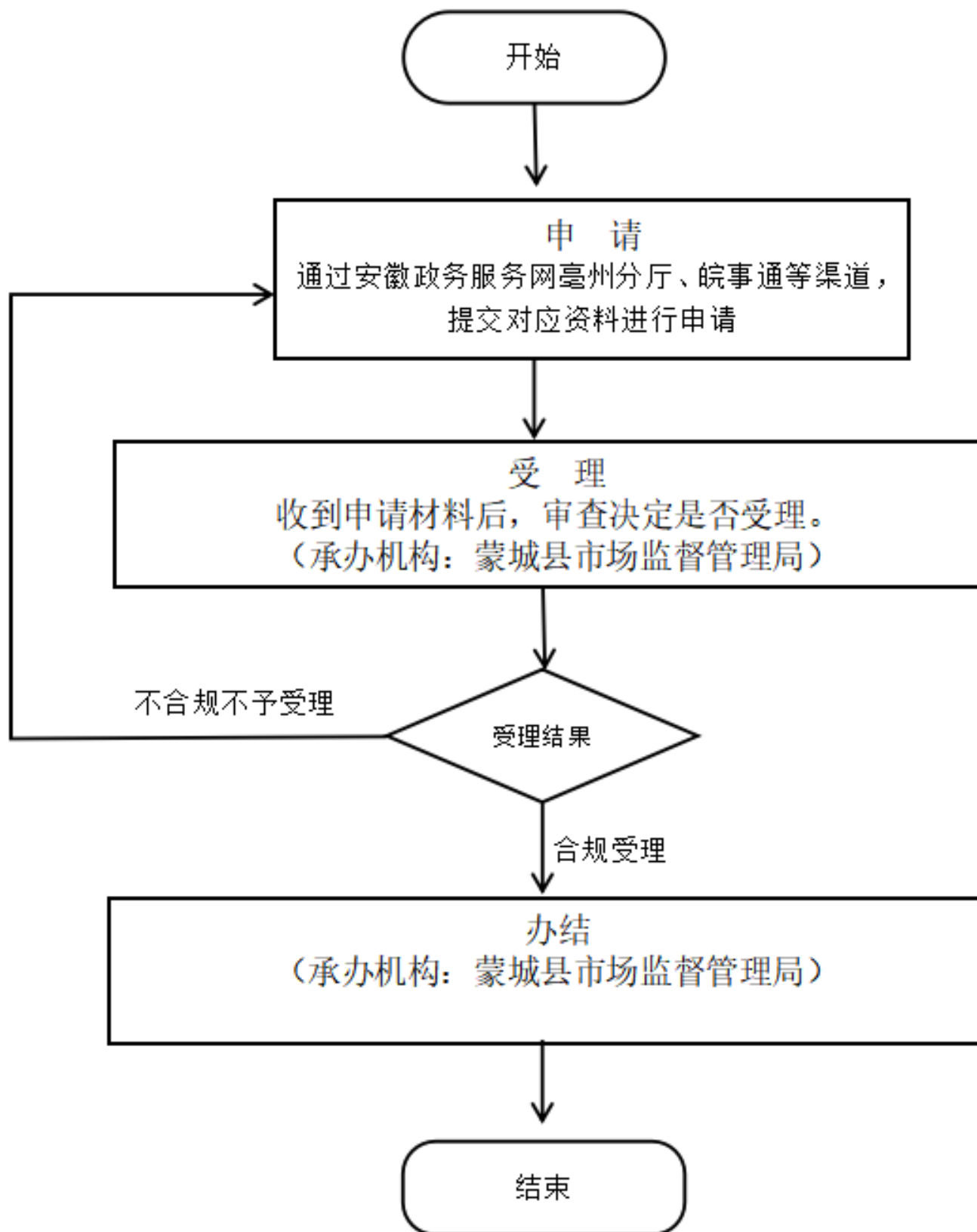
《食品经营许可证》有效期届满需要延续的，食品经营企业应当在有效期届满前30个工作日向原发证机关提出延续申请。 注：企业因违法经营被食品药品监督管理部门立案调查但尚未结案的，或者收到行政处罚决定但尚未履行的不予受理。

4 申请材料

材料名称	来源渠道	材料类型	纸质材料份数	材料形式	材料必要性	填报须知
延续申请书	申请人自备	原件或复印件	无	纸质或电子		真实有效

食品经营许可证	政府部门核发	原件或复印件	无	纸质或电子		真实有效
经营条件发生变化说明	申请人自备	原件或复印件	无	纸质或电子		经营条件发生改变的提供
未发生变化确认证明	申请人自备	原件或复印件	无	纸质或电子		日常监管部门所提供的经营条件未发生变化确认证明
食品经营许可证申请书	申请人自备	原件或复印件	无	纸质或电子		材料真实有效
居民身份证	政府部门核发	原件或复印件	无	纸质或电子		本人办理的提供本人的，委托办理的提供委托人的
未因违法行为正被查处证明	其他	原件或复印件	无	纸质或电子		真实有效
授权委托书	申请人自备	原件或复印件	无	纸质或电子		委托办理的提供

5 办理流程



1. 申请：申请人登录安徽省政务服务网亳州分厅，选择该事项申请办理； 2. 受理：工作人员受理申请人提交的材料，不符合条件的不予受理，并将原由告知申请人。材料不全的不予受理，并一次性告知相关要求； 3. 办结：对符合办结条件要求的及时办

环节	办理时限	办理单位	办理人	办理岗位	岗位职责	特殊程序
----	------	------	-----	------	------	------

受理	0.5个工作日	蒙城县市场监督管理局	郭雪艳/王铮	受理岗	1、严格执行窗口管理各项规章制度，统一受理窗口业务。 2、负责申请材料收件把关。 3、负责受理申请材料的收件登记、打印回执。 4、负责通知申请人补交材料等手续。	延长审批
办结	0.5个工作日	蒙城县市场监督管理局	郭雪艳/王铮	办结岗	1、严格执行窗口管理各项规章制度，统一受理窗口业务。 2、负责申请材料收件把关。 3、负责受理申请材料的收件登记、打印回执。 4、负责通知申请人补交材料等手续。	无

6 中介服务

本事项不涉及中介服务

7 常见问题

1	Q: 主体业态及经营形式是如何分类的? A: 1. 食品销售经营者 商场超市、便利店、食杂店、食品贸易商、食品自动售货销售商、网络食品销售商 2. 餐饮服务经营者 普通餐饮: (特大型餐饮、大型餐饮、中型餐饮、小型餐饮、微型餐饮)、中央厨房、集体用餐配送单位 3. 单位食堂 学生食堂、托幼机构食堂、职工食堂、工地食堂、其他食堂、(含集体用餐配送、含中央厨房)
2	Q: 申请延续的食品经营许可证证号会变吗? A: 原发证的食品药品监督管理部门决定准予延续的, 应当向申请人颁发新的《食品经营许可证》, 许可证编号不变, 有效期自食品药品监督管理部门作出延续许可决定之日起计算。
3	Q: 销售散装食品时应该注意什么? A: 食品经营者销售散装食品, 应当在散装食品的容器、外包装上标明食品的名称、生产日期或者生产批号、保质期以及生产经营者名称、地址、联系方式等内容。