

# 县级文物保护单位保护范围内其他建设工程或者爆破、钻探、挖掘等作业审批

## 办事指南

### 1 快速指引

事项名称	县级文物保护单位保护范围内其他建设工程或者爆破、钻探、挖掘等作业审批	实施主题	亳州市文化旅游体育局
受理条件	《中华人民共和国文物保护法》第十七条：“文物保护范围内不得进行其他建设工程或者爆破、钻探、挖掘等作业。但是，因特殊情况需要在文物保护单位的保护范围内进行其他建设工程或者爆破、钻探、挖掘等作业的，必须保护文物保护单位的安全，并经核定公布该文物保护单位的人民政府批准，在批准前应当征得上一级人民政府文物行政部门同意；在全国重点文物保护单位的保护范围内进行其他建设工程或者爆破、钻探、挖掘等作业的，必须经省、自治区、直辖市人民政府批准，在批准前应当征得国务院文物行政部门同意。”		
咨询电话	0558-5555783	监督电话	0558-5555323
承诺时限	1个工作日	办理时间	工作日 上午08:30-12:00，下午14:00-17:30
办理地点	亳州市希夷大道455号亳州市政务服务中心一楼政务服务综合窗口		
预约方式	无		

### 2 基本信息

目录清单名称	在文物保护单位的保护范围内进行其他建设工程或者爆破、钻探、挖掘等作业审批	目录子项名称	县级文物保护单位保护范围内其他建设工程或者爆破、钻探、挖掘等作业审批
事项名称	县级文物保护单位保护范围内其他建设工程或者爆破、钻探、挖掘等作业审批	基本编码	000168010003

事项类型	行政许可	事项编码	11341600556301263X300016801000302
服务对象	法人	实施清单编码	11341600556301263X3000168010003
法定办结时限	20个工作日	承诺办结时限	1个工作日
是否收费	否	办理深度	四级（全程网办）
办理形式	网上办理, 移动端办理, 窗口办理	到办事现场次数	0次
网上办理形式	互联网咨询, 互联网收件, 互联网预审, 互联网受理, 互联网办理, 互联网办理结果信息反馈, 其他		
办理地点	亳州市希夷大道455号亳州市政务服务中心一楼政务服务综合窗口		
办理时间	工作日 上午08:30-12:00，下午14:00-17:30		
所属部门	亳州市文化旅游体育局	所属区划	亳州市
实施主体	亳州市文化旅游体育局	实施主体性质	法定机关
行使层级	市级	办件类型	即办件
委托部门	无	权力来源	法定本级行使
行使内容	无	是否属于联办件	否
是否有联办机构	否	联办机构	无
是否有权限划分	否	划分标准	无
是否属于上报件	否	下沉办理	否
通办范围	无	是否支持网上支付	否
阶段性办理	否	办理时间段	无
是否有特别程序	否		
是否支持预约	否	预约方式	无
是否有数量限制	否	数量限制说明	无

是否支持代办	否		
受理条件	《中华人民共和国文物保护法》第十七条：“文物保护范围内不得进行其他建设工程或者爆破、钻探、挖掘等作业。但是，因特殊情况需要在文物保护单位的保护范围内进行其他建设工程或者爆破、钻探、挖掘等作业的，必须保护文物保护单位的安全，并经核定公布该文物保护单位的人民政府批准，在批准前应当征得上一级人民政府文物行政部门同意；在全国重点文物保护单位的保护范围内进行其他建设工程或者爆破、钻探、挖掘等作业的，必须经省、自治区、直辖市人民政府批准，在批准前应当征得国务院文物行政部门同意。”		
是否进驻大厅	是	材料收取形式	无
结果名称	**市文物局关于*****方案的批复	结果样本	关于同意xxxxx的批复.doc
结果领取方式	窗口领取, 结果快递	办理结果领取说明	无
监督投诉方式	0558-5555323	咨询方式	0558-5555783
年审年检	无		
设定依据	《中华人民共和国文物保护法》第十七条：“文物保护范围内不得进行其他建设工程或者爆破、钻探、挖掘等作业。但是，因特殊情况需要在文物保护单位的保护范围内进行其他建设工程或者爆破、钻探、挖掘等作业的，必须保护文物保护单位的安全，并经核定公布该文物保护单位的人民政府批准，在批准前应当征得上一级人民政府文物行政部门同意；在全国重点文物保护单位的保护范围内进行其他建设工程或者爆破、钻探、挖掘等作业的，必须经省、自治区、直辖市人民政府批准，在批准前应当征得国务院文物行政部门同意。”		

### 3 受理条件

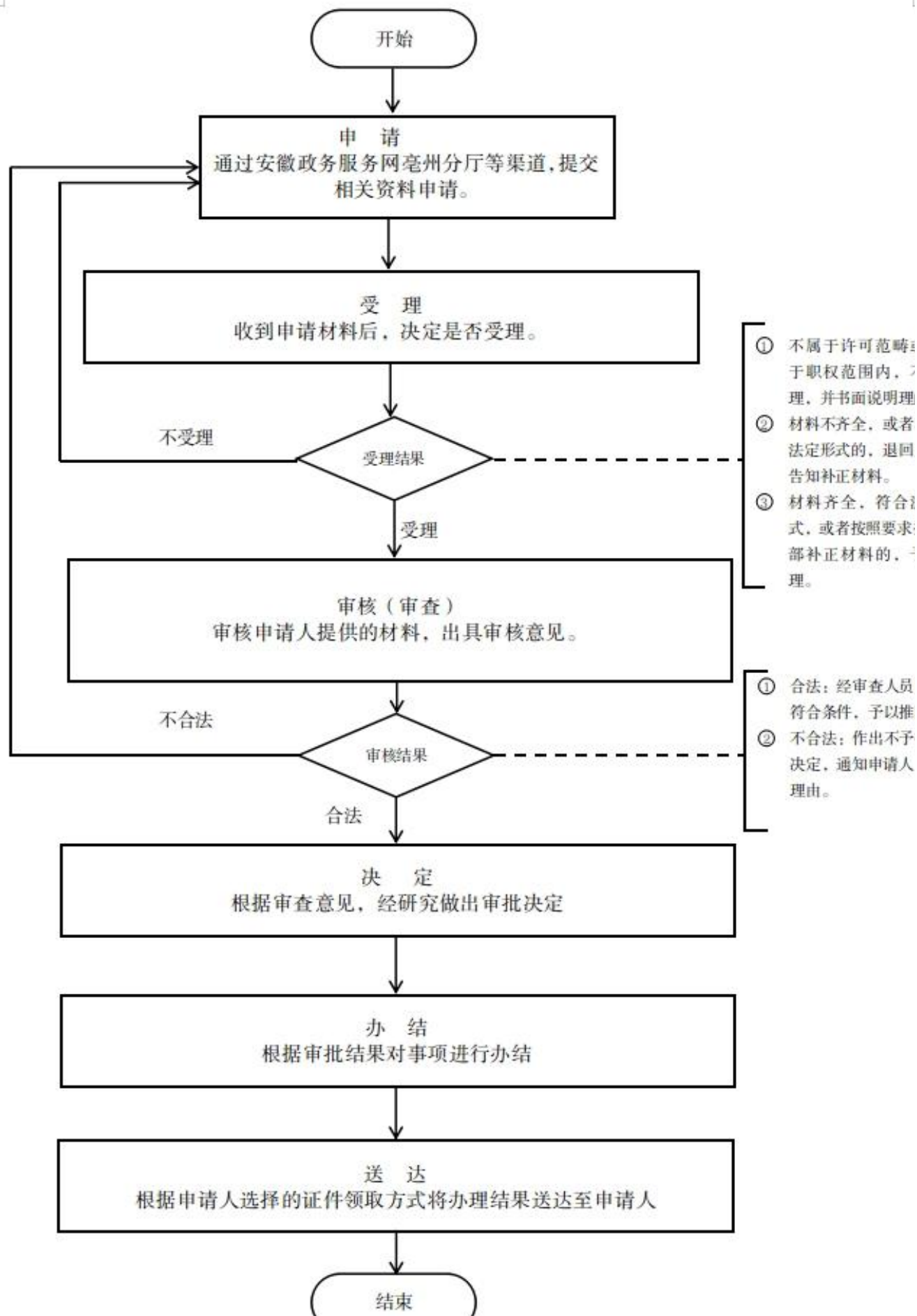
《中华人民共和国文物保护法》第十七条：“文物保护范围内不得进行其他建设工程或者爆破、钻探、挖掘等作业。但是，因特殊情况需要在文物保护单位的保护范围内进行其他建设工程或者爆破、钻探、挖掘等作业的，必须保护文物保护单位的安全，并经核定公布该文物保护单位的人民政府批准，在批准前应当征得上一级人民政府文物行政部门同意；在全国重点文物保护单位的保护范围内进行其他建设工程或者爆破、钻探、挖掘等作业的，必须经省、自治区、直辖市人民政府批准，在批准前应当征得国务院文物行政部门同意。”

### 4 申请材料

--	--	--	--	--	--	--

材料名称	来源渠道	材料类型	纸质材料份数	材料形式	材料必要性	填报须知
请示文件	申请人自备	原件或复印件	原件1份, 复印件1份	纸质或电子	必要	按要求规范填写
设计方案	申请人自备	原件或复印件	原件1份, 复印件1份	纸质或电子	必要	无

5 办理流程



1. 申请：申请人登录安徽省政务服务网亳州分厅，选择该事项申请办理； 2. 受理：工作人员受理申请人提交的材料，不符合条件的不予受理，并将原由告知申请人。材料不全的不予受理，并一次性告知相关要求； 3. 审查：工作人员对受理通过的办件进行审核； 4. 决定：工作人员将审查无问题的办件报领导审批，作出决定； 5. 办结：对符合办结条件要求的及时办结； 6. 送达：申请人选择的送达方式，将办理情况告知申请人。

环节	办理时限	办理单位	办理人	办理岗位	岗位职责	特殊程序
受理	0.5个工作日	亳州市文化旅游体育局	程昊昱	受理岗	1. 对申请人申请事项是否需要取得行政许可审查； 2. 申请事项是否属于本机关职权范围； 3. 申请人是否具备申请资格或者符合法定条件。 4. 申请材料填写是否规范、完整、齐全进行审查。	无
审查	0个工作日	亳州市文化旅游体育局	申文件	审查岗	1. 申请事项是否属于本部门法定职权； 2. 申请人主体是否适格； 3. 申请人所提交的材料是否按照对应请求事项清单的要求，达到完整齐全； 4. 有法定现场勘查或听证要求的，有无勘查意见或专家意见； 5. 申请人所申请事项内容和理由依据是否符合相应的法定条件。	无
决定	0个工作日	亳州市文化旅游体育局	黄伟	决定岗	根据审查人提出的审查意见，作出是否批准申请的决定。	无
办结	0.5个工作日	亳州市文化旅游体育局	程昊昱	办结岗	窗口制文、送达申请人，资料整理归档、办结。	无
送达	0个工作日	亳州市文化旅游体育局	程昊昱	送达岗	邮政快递	无

6 中介服务

本事项不涉及中介服务

7 常见问题

	Q：建设工程选址因注意哪些？
--	----------------

1	A: 建设工程选址, 应当尽可能避开不可移动文物; 因特殊情况不能避开的, 对文物保护单位应当尽可能实施原址保护。
2	Q: 实施原址保护的, 建设单位应当事先做哪些? A: 实施原址保护的, 建设单位应当事先确定保护措施, 根据文物保护单位的级别报相应的文物行政部门批准, 并将保护措施列入可行性研究报告或者设计任务书。
3	Q: 文物保护单位的保护范围内是否一定不能允许爆破作业? A: 文物保护单位的保护范围内不得进行其他建设工程或者爆破、钻探、挖掘等作业。但是, 因特殊情况需要在文物保护单位的保护范围内进行其他建设工程或者爆破、钻探、挖掘等作业的, 必须保证文物保护单位的安全, 并经核定公布该文物保护单位的人民政府批准, 在批准前应当征得上一级人民政府文物行政部门同意; 在全国重点文物保护单位的保护范围内进行其他建设工程或者爆破、钻探、挖掘等作业的, 必须经省、自治区、直辖市人民政府批准, 在批准前应当征得国务院文物行政部门同意。