

中医（中西医）医疗机构法定代表人（主要负责人）变更、名称变更

办事指南

1 快速指引

事项名称	中医（中西医）医疗机构法定代表人（主要负责人）变更、名称变更	实施主题	蒙城县卫生健康委员会
受理条件	1. 符合医疗机构设置规划和医疗机构基本标准；2. 社会资本兴办的三级中医类医疗机构，政府兴办的二级及以上中医类医疗机构；3. 中外合资、合作中医类医疗机构及香港和澳门医疗服务投资者在我省设立的中医医疗机构。上述医疗机构校验期满前3个月向登记机关申请。		
咨询电话	0558-7658410	监督电话	0558-7629268
承诺时限	1个工作日	办理时间	工作日上午8:00~12:00，下午2:30~5:30
办理地点	1. 政务服务中心 蒙城县齐山南路138号蒙城县人民政府政务服务中心南二楼社会事务综合窗口		
预约方式	无		

2 基本信息

目录清单名称	中医医疗机构执业登记	目录子项名称	无
事项名称	中医（中西医）医疗机构法定代表人（主要负责人）变更、名称变更	基本编码	340123020000
事项类型	行政许可	事项编码	11341622355142120T434012302000001
服务对象	法人	实施清单编码	11341622355142120T4340123020000
法定办结时限	30个工作日	承诺办结时限	1个工作日

是否收费	否	办理深度	四级（全程网办）
办理形式	网上办理, 移动端办理, 窗口办理	到办事现场次数	0次
网上办理形式	互联网咨询, 互联网收件, 互联网预审, 互联网受理, 互联网办理, 互联网办理结果信息反馈		
办理地点	1. 政务服务中心 蒙城县齐山南路138号蒙城县人民政府政务服务中心南二楼社会事务综合窗口		
办理时间	工作日上午8:00~12:00, 下午2:30~5:30		
所属部门	蒙城县卫生健康委员会	所属区划	蒙城县
实施主体	蒙城县卫生健康委员会	实施主体性质	法定机关
行使层级	县级	办件类型	即办件
委托部门	无	权力来源	法定本级行使
行使内容	<p>《安徽省实施〈医疗机构管理条例〉办法》（1995 年安徽省人民政府令第64号，2010年11月6日安徽省人民政府令第230号修正）第十条：医疗机构的设置审批权限划分如下：（一）县（市、区）卫生行政部门负责受理本行政区域内不满100张床位的一级综合医院、卫生院、门诊部、卫生所（室、站）、医务室、卫生保健所、护理院（站）、诊所等医疗机构的设置申请。县（市）卫生行政部门接受申请，经审核合格，作出批准；市辖区卫生行政部门接受申请，应报市卫生行政部门审核同意，再作出批准。（二）行署、市卫生行政部门负责本行政区域内100张床位以上的二级综合医院，一级中医、中西医结合医院，一级专科医院，一级妇幼保健院，行署、市、县级专科防治院（所、站），不满100张床位的康复医院，不满200张床位的疗养院，市急救站等医疗机构的设置审批。（三）省卫生行政部门负责本行政区域内三级综合医院，二、三级中医、中西医结合医</p>	是否属于联办件	否

	院，二、三级专科医院，二、三级妇幼保健院，省级专科防治院（所、站），100张床位以上的康复医院，200张床位以上的疗养院，急救中心，临床检验中心等医疗机构的设置审批。5.《关于社会资本举办医疗机构设置审批管理权限的通知》（卫医秘〔2016〕30号）一、自即日起，社会资本新办500张床位以下二级综合医院、二级及以下中医类医院，二级康复医院和老年病医院，一级专科医院，其设置审批管理权限下放至县、县级市卫生计生行政部门，报市级卫生计生部门备案。社会资本在市辖区新办上述医疗机构的，由市级卫生计生行政部门审批。社会资本新办二级专科医院、500张床位以上二级综合医院，临床检验所等专业服务机构，其设置审批管理权限下放至市级卫生计生部门。中外合资、合作医疗机构以及香港、澳门等医疗服务投资者在我省设立医疗机构按原规定程序办理。		
是否有联办机构	否	联办机构	无
是否有限划分	是	划分标准	省级：本行政区域内三级中医类医疗机构，政府举办的二级中医类医疗机构，以及中外合资、合作中医类医疗机构，香港、澳门独资中医类医疗机构。市级：本行政区域内社会资本在市辖区新办500张床位以下二级及以下中医类医疗机构；非社会资本兴办一级中医类医疗机构。县级：本行政区域内不设床位或者床位不满100张的中医类医疗机构；社会资本在市辖区以外新办500张床位以下二级及以下中医类医疗机构。
是否属于上报件	否	下沉办理	否
通办范围	全县	是否支持网上支付	否

阶段性办理	否	办理时间段	无
是否有特别程序	否		
是否支持预约	否	预约方式	无
是否有数量限制	无	数量限制说明	无
是否支持代办	否		
受理条件	1. 符合医疗机构设置规划和医疗机构基本标准；2. 社会资本兴办的三级中医类医疗机构，政府兴办的二级及以上中医类医疗机构；3. 中外合资、合作中医类医疗机构及香港和澳门医疗服务投资者在我省设立的中医医疗机构。上述医疗机构校验期满前3个月向登记机关申请。		
是否进驻大厅	是	材料收取形式	无
结果名称	医疗机构执业许可证	结果样本	医疗机构执业许可证. jpg
结果领取方式	无	办理结果领取说明	无
监督投诉方式	0558-7629268	咨询方式	0558-7658410
年审年检	无		
设定依据	<p>《安徽省实施〈医疗机构管理条例〉办法》（1995年安徽省人民政府令第64号，2010年11月6日安徽省人民政府令第230号修正）第十条：医疗机构的设置审批权限划分如下：（一）县（市、区）卫生行政部门负责受理本行政区域内不满100张床位的一级综合医院、卫生院、门诊部、卫生所（室、站）、医务室、卫生保健所、护理院（站）、诊所等医疗机构的设置申请。县（市）卫生行政部门接受申请，经审核合格，作出批准；市辖区卫生行政部门接受申请，应报市卫生行政部门审核同意，再作出批准。（二）行署、市卫生行政部门负责本行政区域内100张床位以上的二级综合医院，一级中医、中西医结合医院，一级专科医院，一级妇幼保健院，行署、市、县级专科防治院（所、站），不满100张床位的康复医院，不满200张床位的疗养院，市急救站等医疗机构的设置审批。（三）省卫生行政部门负责本行政区域内三级综合医院，二、三级中医、中西医结合医院，二、三级专科医院，二、三级妇幼保健院，省级专科防治院（所、站），100张床位以上的康复医院，200张床位以上的疗养院，急救中心，临床检验中心等医疗机构的设置审批。5. 《关于社会资本举办医疗机构设置审批管理权限的通知》（卫医秘〔2016〕30号）一、自即日起，社会资本新办500张床位以下二级综合医院、二级及以下中医类医院，二级康复医院和老年病医院，一级专科医院，其设置审批管理权限下放至县、县级市卫生计生行政部门，报市级卫生计生部门备案。社会资本在市辖区新办上述医疗机构的，由市级卫生计生行政部门审批。社会资本新办二级专科医院、500张床位以上二级综合医院，临床检验所等专业服务机构，其设置审批管理权限下放至市级卫生计生部门。中外合资、合作医疗机构以及香港、澳门等医疗服务投资者在我省设立医疗机构按原规定程序办理。</p>		

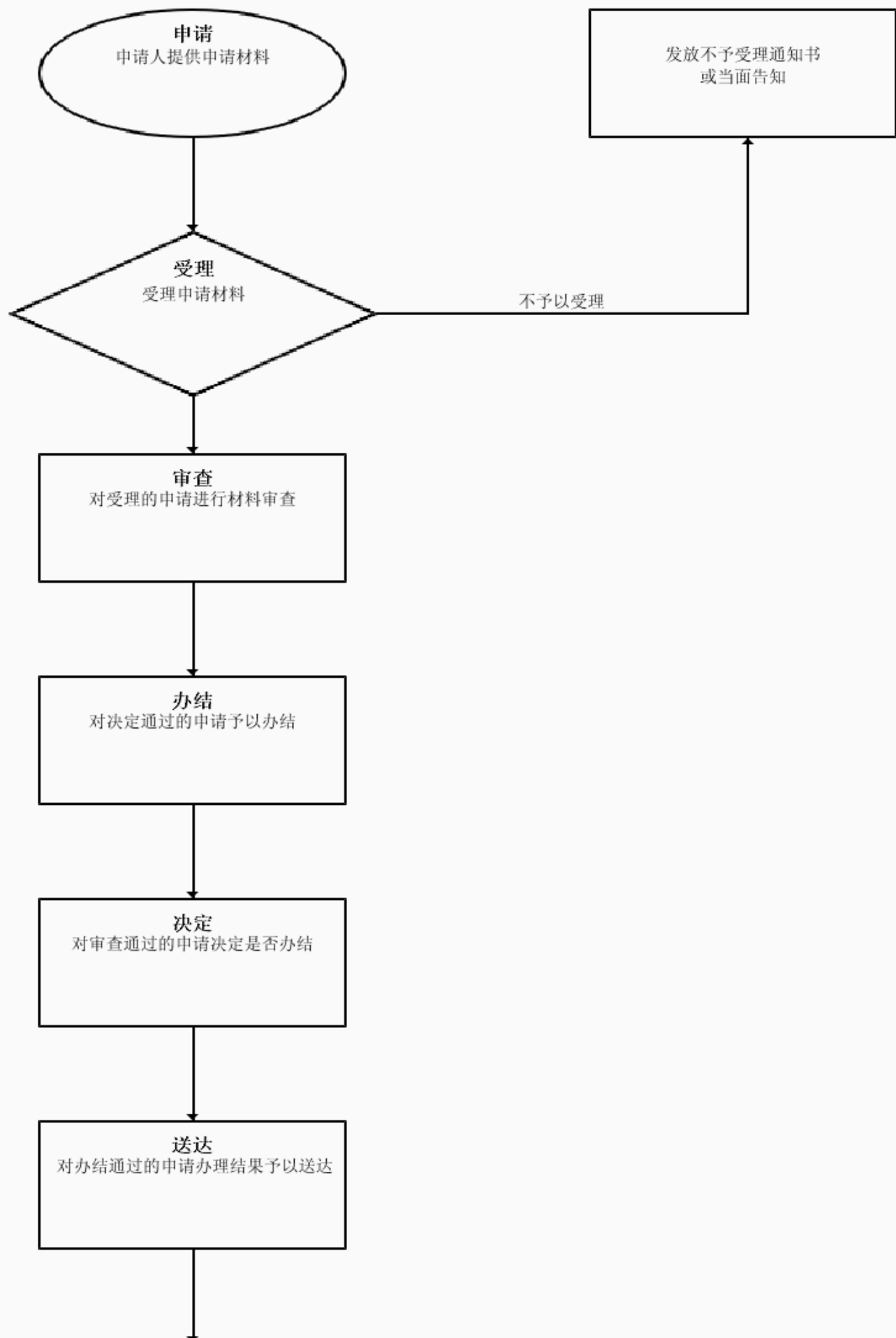
3 受理条件

1. 符合医疗机构设置规划和医疗机构基本标准；2. 社会资本兴办的三级中医类医疗机构，政府兴办的二级及以上中医类医疗机构；3. 中外合资、合作中医类医疗机构及香港和澳门医疗服务投资者在我省设立的中医医疗机构。上述医疗机构校验期满前3个月向登记机关申请。

4 申请材料

材料名称	来源渠道	材料类型	纸质材料份数	材料形式	材料必要性	填报须知
医疗机构申请变更登记注册书	申请人自备	原件	无	纸质或电子		按表格内容填写
医疗机构法人任职情况	申请人自备	复印件	无	纸质或电子		医疗机构法人任职情况（或法人任职文件），真实有效
医疗机构执业许可证副本	政府部门核发	原件或复印件	无	纸质或电子		合法有效
法定代表人或负责人简明登记表	申请人自备	复印件	无	纸质或电子		如实登记法人或副主任简明情况
市场主体登记证书	政府部门核发	复印件	无	纸质或电子		合法有效

5 办理流程





1. 受理：受理申请材料； 2. 审查：对受理的申请进行材料审查； 3. 办结：对决定通过的申请予以办结； 4. 决定：对审查通过决定是否办结； 5. 送达：对办结通过的申请办理结果予以送达；

环节	办理时限	办理单位	办理人	办理岗位	岗位职责	特殊程序
受理	0.2个工作日	蒙城县卫生健康委员会	贾旭东	受理岗	审核申请材料是否符合要求，是否符合申请条件	无
审查	0.3个工作日	蒙城县卫生健康委员会	贾旭东	审查岗	审查受理通过的申请	无
决定	0.3个工作日	蒙城县卫生健康委员会	贾旭东	决定岗	对审查通过的申请决定是否办结	无
办结	0.2个工作日	蒙城县卫生健康委员会	贾旭东	办结岗	审核申请材料是否符合要求，是否符合申请条件	无
送达	0个工作日	蒙城县卫生健康委员会	贾旭东	送达岗	对办结通过的申请办理结果予以送达	无

6 中介服务

本事项不涉及中介服务

7 常见问题

1	Q：是否可以同时变更名称和法定代表人？ A：可以，提交申请时要选择两项变更，同时材料要准备齐全，且符合要求。
2	Q：什么是“医疗机构”？ A：医疗机构，是指依法定程序设立的从事疾病诊断、治疗活动的卫生机构的总称。这一概念的含义：第一，医疗机构是依法成立的卫生机构。第二，医疗机构是从事疾病诊断、治疗活动的卫生机构。第三，医疗机构是从事疾病诊断、治疗活动的卫生机构的总称。我国的医疗机构是由一系列开展疾病诊断、治疗活动的卫生机构构成的。医院、卫生院是我国医疗机构的主要形式，此外，还有疗养院、门诊部、诊所、卫生所（室）以及急救站等，共同构成了我国的医疗机构。
3	Q：法定代表人必须为执业医师吗？ A：法定代表人可以不是执业医师。