

## 放射诊疗许可校验

# 办事指南

### 1 快速指引

事项名称	放射诊疗许可校验	实施主题	蒙城县卫生健康委员会
受理条件	与医疗机构执业许可证同时校验，1年或3年校验一次(100张床位以下的医院一年校验一次，100张床位以上的3年校验一次)。		
咨询电话	0558-7668656	监督电话	0558-7629268
承诺时限	3个工作日	办理时间	工作日上午8:00~12:00，下午2:30~5:30
办理地点	1. 政务服务中心 蒙城县齐山南路138号蒙城县人民政府政务服务中心南二楼社会事务综合窗口		
预约方式	无		

### 2 基本信息

目录清单名称	放射源诊疗技术和医用辐射机构许可	目录子项名称	无
事项名称	放射诊疗许可校验	基本编码	000123022000
事项类型	行政许可	事项编码	11341622355142120T400012302200007
服务对象	法人	实施清单编码	11341622355142120T4000123022000
法定办结时限	30个工作日	承诺办结时限	3个工作日
是否收费	否	办理深度	四级（全程网办）
办理形式	网上办理, 窗口办理	到办事现场次数	0次

网上办理形式	互联网咨询, 互联网收件, 互联网预审, 互联网受理, 互联网办理, 互联网办理结果信息反馈		
办理地点	1. 政务服务中心 蒙城县齐山南路138号蒙城县人民政府政务服务中心南二楼社会事务综合窗口		
办理时间	工作日上午8:00~12:00, 下午2:30~5:30		
所属部门	蒙城县卫生健康委员会	所属区划	蒙城县
实施主体	蒙城县卫生健康委员会	实施主体性质	法定机关
行使层级	县级	办件类型	承诺件
委托部门	无	权力来源	法定本级行使
行使内容	《放射诊疗管理办法》第十一条 医疗机构设置放射诊疗项目, 应当按照其开展的放射诊疗工作的类别, 分别向相应的卫生行政部门提出建设项目卫生审查、竣工验收和设置放射诊疗项目申请: (一) 开展放射治疗、核医学工作的, 向省级卫生行政部门申请办理; (二) 开展介入放射学工作的, 向设区的市级卫生行政部门申请办理; (三) 开展X射线影像诊断工作的, 向县级卫生行政部门申请办理。 同时开展不同类别放射诊疗工作的, 向具有高类别审批权的卫生行政部门申请办理。	是否属于联办件	否
是否有联办机构	否	联办机构	无
是否有权限划分	是	划分标准	省级: 开展放射治疗、核医学工作的。市级: 开展介入放射学工作的。县级: 开展X射线影像诊断工作的。
是否属于上报件	否	下沉办理	否
通办范围	全县	是否支持网上支付	否
阶段性办理	否	办理时间段	无

是否有特别程序	是		
是否支持预约	否	预约方式	无
是否有数量限制	无	数量限制说明	无
是否支持代办	否		
受理条件	与医疗机构执业许可证同时校验，1年或3年校验一次(100张床位以下的医院一年校验一次，100张床位以上的3年校验一次)。		
是否进驻大厅	是	材料收取形式	邮寄收取
结果名称	放射诊疗许可证	结果样本	放射诊疗许可证 .JPG
结果领取方式	结果快递	办理结果领取说明	无
监督投诉方式	0558-7629268	咨询方式	0558-7668656
年审年检	无		
设定依据	《放射性同位素与射线装置安全和防护条例》（2005年9月14日国务院令第449号，2014年7月29日予以修改）第八条：……使用放射线同位素和射线装置进行放射诊疗的医疗卫生机构，还应当获得放射源诊疗技术和医用辐射机构许可。		

### 3 受理条件

与医疗机构执业许可证同时校验，1年或3年校验一次(100张床位以下的医院一年校验一次，100张床位以上的3年校验一次)。

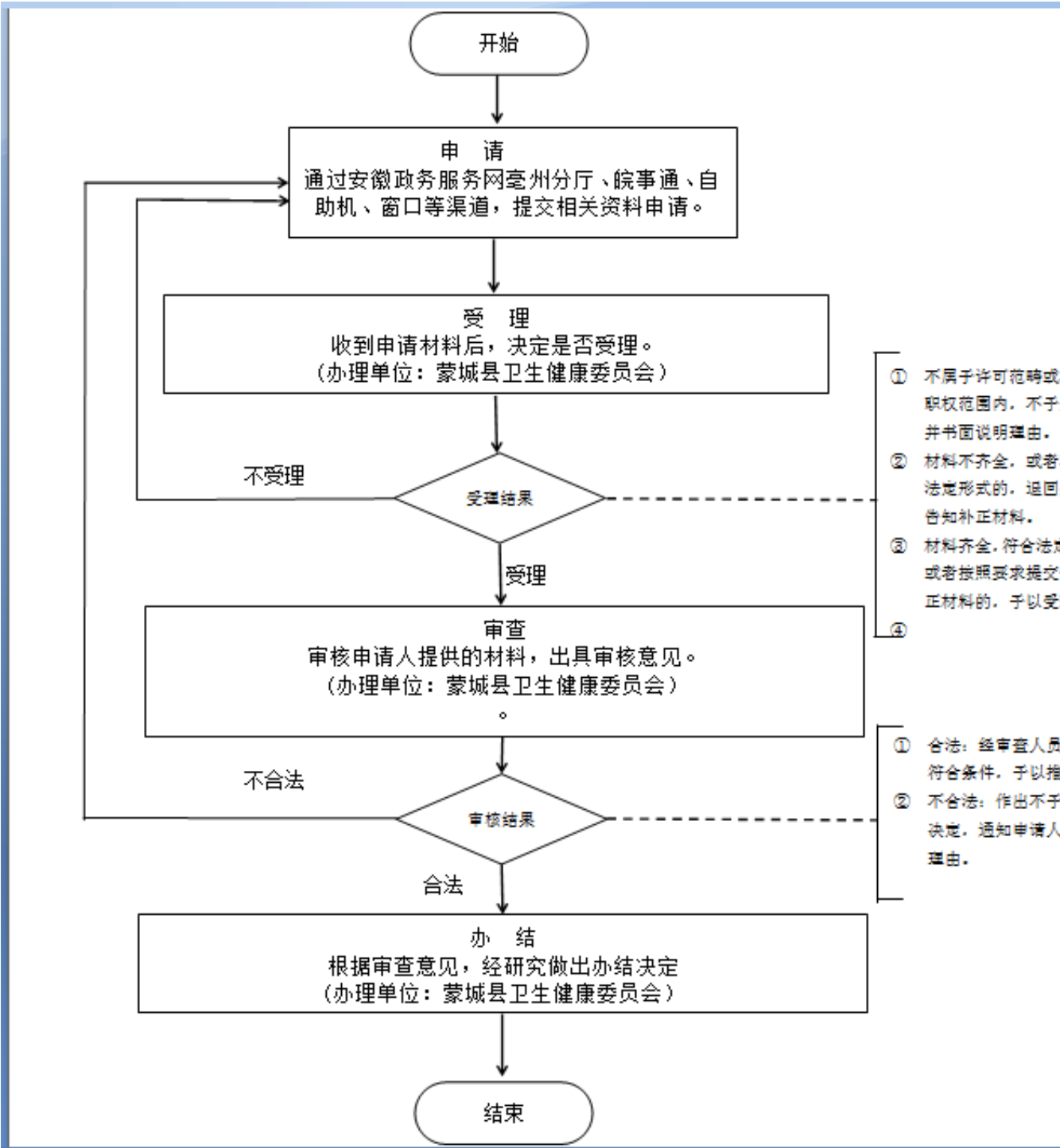
### 4 申请材料

材料名称	来源渠道	材料类型	纸质材料份数	材料形式	材料必要性	填报须知
放射诊疗许可校验申请表	申请人自备	原件	无	纸质或电子		见表格
						(现场审查内容主要：《放射诊疗许可证》正、副本原件；放射诊疗设备、人员清单及变动情况；验证周期放射诊疗工作场所检测报告、放射诊疗设

放射诊疗许可证	政府部门核发	原件	无	纸质或电子		备性能检测报告；放射诊疗工作人员个人剂量监测、职业健康检查和教育培训情况；放射诊疗工作和放射防护管理工作开展情况报告；放射事件发生与处理情况等)
放射诊疗人员清单	申请人自备	原件	无	纸质或电子		(现场审查内容主要：《放射诊疗许可证》正、副本原件；放射诊疗设备、人员清单及变动情况；验证周期放射诊疗工作场所检测报告、放射诊疗设备性能检测报告；放射诊疗工作人员个人剂量监测、职业健康检查和教育培训情况；放射诊疗工作和放射防护管理工作开展情况报告；放射事件发生与处理情况等)
放射诊疗人员变动情况	申请人自备	原件	无	纸质或电子		材料真实有效
检测报告	其他	复印件	无	纸质或电子		(现场审查内容主要：《放射诊疗许可证》正、副本原件；放射诊疗设备、人员清单及变动情况；验证周期放射诊疗工作场所检测报告、放射诊疗设备性能检测报告；放射诊疗工作人员个人剂量监测、职业健康检查和教育培训情况；放射诊疗工作和放射防护管理工作开展情况报告；放射事件发生与处理情况等)
放射工作人员职业健康监护档案	申请人自备	原件	无	纸质或电子		通过申请人书面承诺方式获取，无需申请人提供。
						(现场审查内容主要：《放射诊疗许可证》正、副本原件；放射诊疗设备、人员清单及变动情况；验证周期放射诊疗

放射诊疗工作开展情况报告	申请人自备	原件	无	纸质或电子		工作场所检测报告、放射诊疗设备性能检测报告；放射诊疗工作人员个人剂量监测、职业健康检查 and 教育培训情况；放射诊疗工作和放射防护管理工作开展情况报告；放射事件发生与处理情况等）通过卫生部门现场查证方式获取，无需申请人提供。
放射防护管理工作开展情况报告	申请人自备	原件	无	纸质或电子		材料真实有效
放射事件发生处理情况报告	申请人自备	原件	无	纸质或电子		（现场审查内容主要：《放射诊疗许可证》正、副本原件；放射诊疗设备、人员清单及变动情况；验证周期放射诊疗工作场所检测报告、放射诊疗设备性能检测报告；放射诊疗工作人员个人剂量监测、职业健康检查 and 教育培训情况；放射诊疗工作和放射防护管理工作开展情况报告；放射事件发生与处理情况等）

## 5 办理流程



1. 申请：申请人登录安徽省政务服务网亳州分厅，选择该事项申请办理； 2. 受理：工作人员受理申请人提交的材料，不符合条件的不予受理，并将原由告知申请人。材料不全的不予受理，并一次性告知相关要求； 3. 审查：工作人员对受理通过的办件进行审核； 4. 办结：对符合办结条件要求的及时办结。

环节	办理时限	办理单位	办理人	办理岗位	岗位职责	特殊程序
受理	1个工作日	蒙城县卫生健康委员会	宫勇	受理岗	依据申请人提供的相关材料，决定是否受理申请人的申请。并通过短信平台告知	无

					申请人;对申请人提供的材料进行审核	
审查	1个工作日	蒙城县卫生健康委员会	宫勇	审查岗	对提交过来的事项进行审批,审批通过予以发证,不通过的出具相关原因和意见将审批结果免费快递至申报人。	现场勘察
办结	1个工作日	蒙城县卫生健康委员会	宫勇	办结岗	爱岗敬业	无

## 6 中介服务

中介服务事项名称	法律依据	结果名称	中介机构
有放射工作人员个人剂量监测报告、放射诊疗设备性能及防护检测报告	第十七条 《放射诊疗许可证》与《医疗机构执业许可证》同时校验,申请校验时应当提交本周期有关放射诊疗设备性能与辐射工作场所的检测报告、放射诊疗工作人员健康监护资料和工作开展情况报告。	有放射工作人员个人剂量监测报告、放射诊疗设备性能及防护检测报告	安徽全成检测研究院有限公司;安徽祥源科技股份有限公司;宿州天鹰环境检测有限公司;马鞍山市中心医院;安徽国衡检测研究院有限公司;安徽省职业病防治院;安徽恒准环境检测研究院有限公司;合肥金浩峰检测研究院有限公司;中国建材检验认证集团安徽有限公司;安徽达申卫生检测技术有限公司;安徽科克环境技术咨询有限公司;安徽赛尔福职业安全健康有限公司;淮南市职业病防治所;六安鸿阳职业病防治院有限公司;安徽创佳安全环境科技有限公司;安徽省中环检测有限公司

## 7 常见问题

1	Q: 放射诊疗设备防护性能检测报告如何出具? A: 放射诊疗设备防护性能检测报告由具备资质的第三方机构出具监测报告。
2	Q: 如果校验不合格会有什么后果? A: 对于校验不合格单位将暂缓年度校验并责令限期整改,整改仍不合格的单位将依据相关法律法规给予行政处罚。
3	Q: 校验时限有什么要求? A: 与医疗机构执业许可证同时校验,1年或3年校验一次(100张床位以下的医院一年校验一次,100张床位以上的3年校验一次)。