

社会保障卡补领、换领、换发

办事指南

1 快速指引

事项名称	社会保障卡补领、换领、换发	实施主题	蒙城县人力资源和社会保障局
受理条件	社会保险参保人员需要补领、换领或换发社会保障卡（需申请人提供身份证号，方便工作人员在系统中查找操作）		
咨询电话	0558-7669109	监督电话	0558-7622333
承诺时限	1个工作日	办理时间	工作日上午8:00~12:00，下午2:30~5:30
办理地点	蒙城县齐山南路138号蒙城县人民政府政务服务中心南一楼人社综合窗口		
预约方式	无		

2 基本信息

目录清单名称	社会保障卡服务	目录子项名称	社会保障卡补领、换领、换发
事项名称	社会保障卡补领、换领、换发	基本编码	002014010008
事项类型	公共服务	事项编码	11341622560660605C400201401000801
服务对象	自然人	实施清单编码	11341622560660605C4002014010008
法定办结时限	5个工作日	承诺办结时限	1个工作日
是否收费	是	办理深度	四级（全程网办）
办理形式	网上办理, 窗口办理	到办事现场次数	0次

网上办理形式	互联网咨询, 互联网收件, 互联网预审, 互联网受理, 互联网办理, 互联网办理结果信息反馈		
办理地点	蒙城县齐山南路138号蒙城县人民政府政务服务中心南一楼人社综合窗口		
办理时间	工作日上午8:00~12:00, 下午2:30~5:30		
所属部门	蒙城县人力资源和社会保障局	所属区划	蒙城县
实施主体	蒙城县人力资源和社会保障局	实施主体性质	法定机关
行使层级	县级	办件类型	即办件
委托部门	无	权力来源	法定本级行使
行使内容	无	是否属于联办件	否
是否有联办机构	否	联办机构	无
是否有权限划分	否	划分标准	无
是否属于上报件	否	下沉办理	否
通办范围	无	是否支持网上支付	是
阶段性办理	否	办理时间段	无
是否有特别程序	否		
是否支持预约	否	预约方式	无
是否有数量限制	否	数量限制说明	无
是否支持代办	否		
受理条件	社会保险参保人员需要补领、换领或换发社会保障卡（需申请人提供身份证号，方便工作人员在系统中查找操作）		
是否进驻大厅	是	材料收取形式	无
结果名称	中华人民共和国社会保障卡	结果样本	中华人民共和国社会保障卡.png

结果领取方式	无	办理结果领取说明	无
监督投诉方式	0558-7622333	咨询方式	0558-7669109
年审年检	无		
设定依据	1. 《关于印发“中华人民共和国社会保障卡”管理办法的通知》（人社部发〔2011〕47号）第二章：发行管理；第三章：制作管理；第四章：应用管理。 2. 《关于社会保障卡加载金融功能的通知》（人社部发〔2011〕83号）二、功能定位：社会保障卡加载金融功能主要通过 在社会保障卡上加载银行业务应用实现。加载金融功能后的社会保障卡，作为持卡人享有社会保障和公共就业服务权益 的电子凭证，具有信息记录、信息查询、业务办理等社会保障卡基本功能的同时，可作为银行卡使用，具有现金存取、 转账、消费等金融功能。具有金融功能的社会保障卡的金融应用为人民币借记应用，暂不支持贷记功能。芯片中应同时 包含人力资源社会保障应用和金融应用。 3. 《关于印发社会保障卡发行管理流程的通知》（人社厅发〔2014〕20号）全文。 4. 《关于加快推进社会保障卡应用的意见》（人社部发〔2014〕52号）全文。 5. LD/T 32—2015《社会保障卡规范》全文。 6. LD/T 33—2015《社会保障卡读写终端规范》全文。		

3 受理条件

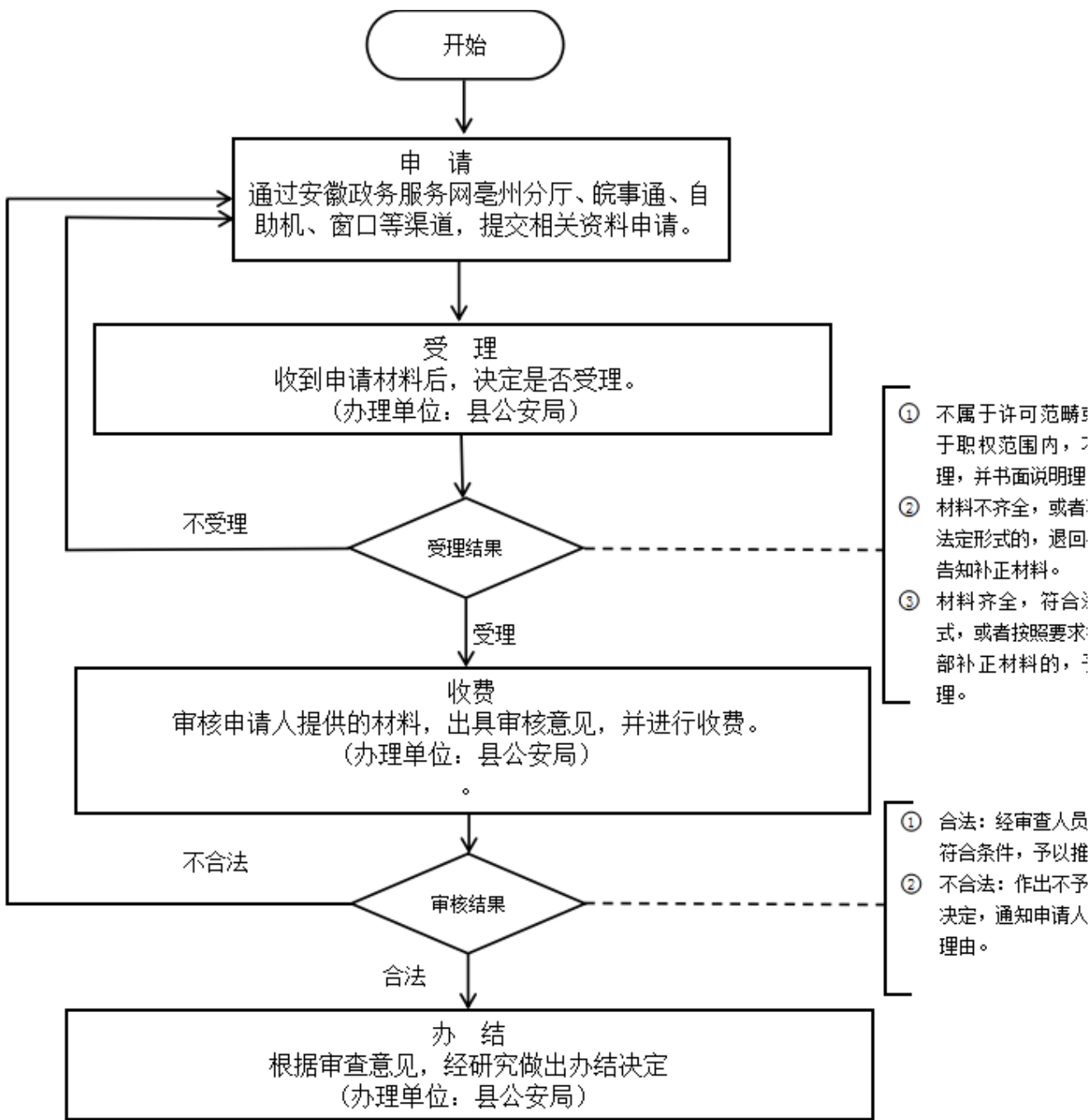
社会保险参保人员需要补领、换领或换发社会保障卡（需申请人提供身份证号，方便工作人员在系统中查找操作）

4 申请材料

材料名称	来源渠道	材料类型	纸质材料份数	材料形式	材料必要性	填报须知
------	------	------	--------	------	-------	------

无

5 办理流程



1. 申请：申请人登录安徽省政务服务网亳州分厅，选择该事项申请办理； 2. 受理：工作人员受理申请人提交的材料，不符合条件的不予受理，并将原由告知申请人。材料不全的不予受理，并一次性告知相关要求； 3. 收费：工作人员审核材料并收费； 4. 办结：对符合办结条件要求的及时办结。

环节	办理时限	办理单位	办理人	办理岗位	岗位职责	特殊程序
受理	0.2个工作日	蒙城县人力资源和社会保障局	白慧超	受理岗	爱岗敬业	无
收费	0.3个工作日	蒙城县人力资源和社会保障局	白慧超	收费岗	收费	无
		蒙城县人力资源				

办结	0.5个工作日	和社会保障局	白慧超	办结岗	爱岗敬业	无
----	---------	--------	-----	-----	------	---

6 中介服务

本事项不涉及中介服务

7 常见问题

1	Q: 社会保障卡、补领、换领、换发后需要重新激活吗? A: 从银行激活金融功能, 再到人社局社会保障卡综合服务窗口激活社保功能。
2	Q: 社会保障卡补办可以由其他人代办吗? A: 社保卡具有金融功能, 补办社保卡时涉及到银行账户的开户, 根据相关规定, 金融账户开户必须进行人脸识别, 因此社保卡补换不能进行代办。如果本人不方便到场, 可以向开户行申请上门服务
3	Q: 社会保障卡补换后影不影响使用? A: 社保卡补换后, 只要将社保卡启用并激活, 即可正常使用。已退休人员因退休金是通过社保卡发放的, 所以退休人员补换过社保卡后还需到智慧城市运营中心6号窗口变更退休金发放账号。