

社会保障卡信息变更

办事指南

1 快速指引

事项名称	社会保障卡信息变更	实施主题	蒙城县人力资源和社会保障局
受理条件	社会保险参保人员发生个人信息变更，需对应变更社会保障卡信息的，并提供需要那些信息，修改为什么。		
咨询电话	0558-7669109	监督电话	0558-7622333
承诺时限	1个工作日	办理时间	工作日上午8:00~12:00，下午2:30~5:30
办理地点	蒙城县齐山南路138号蒙城县人民政府政务服务中心南一楼人社综合窗口		
预约方式	无		

2 基本信息

目录清单名称	社会保障卡服务	目录子项名称	社会保障卡信息变更
事项名称	社会保障卡信息变更	基本编码	002014010004
事项类型	公共服务	事项编码	11341622560660605C400201401000401
服务对象	自然人	实施清单编码	11341622560660605C4002014010004
法定办结时限	1个工作日	承诺办结时限	1个工作日
是否收费	否	办理深度	四级（全程网办）
办理形式	网上办理, 窗口办理	到办事现场次数	0次

网上办理形式	互联网咨询, 互联网收件, 互联网预审, 互联网受理, 互联网办理, 互联网办理结果信息反馈		
办理地点	蒙城县齐山南路138号蒙城县人民政府政务服务中心南一楼人社综合窗口		
办理时间	工作日上午8:00~12:00, 下午2:30~5:30		
所属部门	蒙城县人力资源和社会保障局	所属区划	蒙城县
实施主体	蒙城县人力资源和社会保障局	实施主体性质	法定机关
行使层级	县级	办件类型	即办件
委托部门	无	权力来源	法定本级行使
行使内容	无	是否属于联办件	否
是否有联办机构	否	联办机构	无
是否有权限划分	否	划分标准	无
是否属于上报件	否	下沉办理	否
通办范围	无	是否支持网上支付	否
阶段性办理	否	办理时间段	无
是否有特别程序	否		
是否支持预约	否	预约方式	无
是否有数量限制	否	数量限制说明	无
是否支持代办	否		
受理条件	社会保险参保人员发生个人信息变更, 需对应变更社会保障卡信息的, 并提供需要那些信息, 修改为什么。		
是否进驻大厅	是	材料收取形式	无
结果名称	无	结果样本	无

结果领取方式	无	办理结果领取说明	无
监督投诉方式	0558-7622333	咨询方式	0558-7669109
年审年检	无		
设定依据	<p>1. 《关于印发“中华人民共和国社会保障卡”管理办法的通知》（人社部发〔2011〕47号）第二章：发行管理；第三章：制作管理；第四章：应用管理。 2. 《关于社会保障卡加载金融功能的通知》（人社部发〔2011〕83号）二、功能定位：社会保障卡加载金融功能主要通过 在社会保障卡上加载银行业务应用实现。加载金融功能后的社会保障卡，作为持卡人享有社会保障和公共就业服务权益 的电子凭证，具有信息记录、信息查询、业务办理等社会保障卡基本功能的同时，可作为银行卡使用，具有现金存取、 转账、消费等金融功能。具有金融功能的社会保障卡的金融应用为人民币借记应用，暂不支持贷记功能。芯片中应同时 包含人力资源社会保障应用和金融应用。 3. 《关于印发社会保障卡发行管理流程的通知》（人社厅发〔2014〕20号）全文。 4. 《关于加快推进社会保障卡应用的意见》（人社部发〔2014〕52号）全文。 5. LD/T 32—2015《社会保障卡规范》全文。 6. LD/T 33—2015《社会保障卡读写终端规范》全文。</p>		

3 受理条件

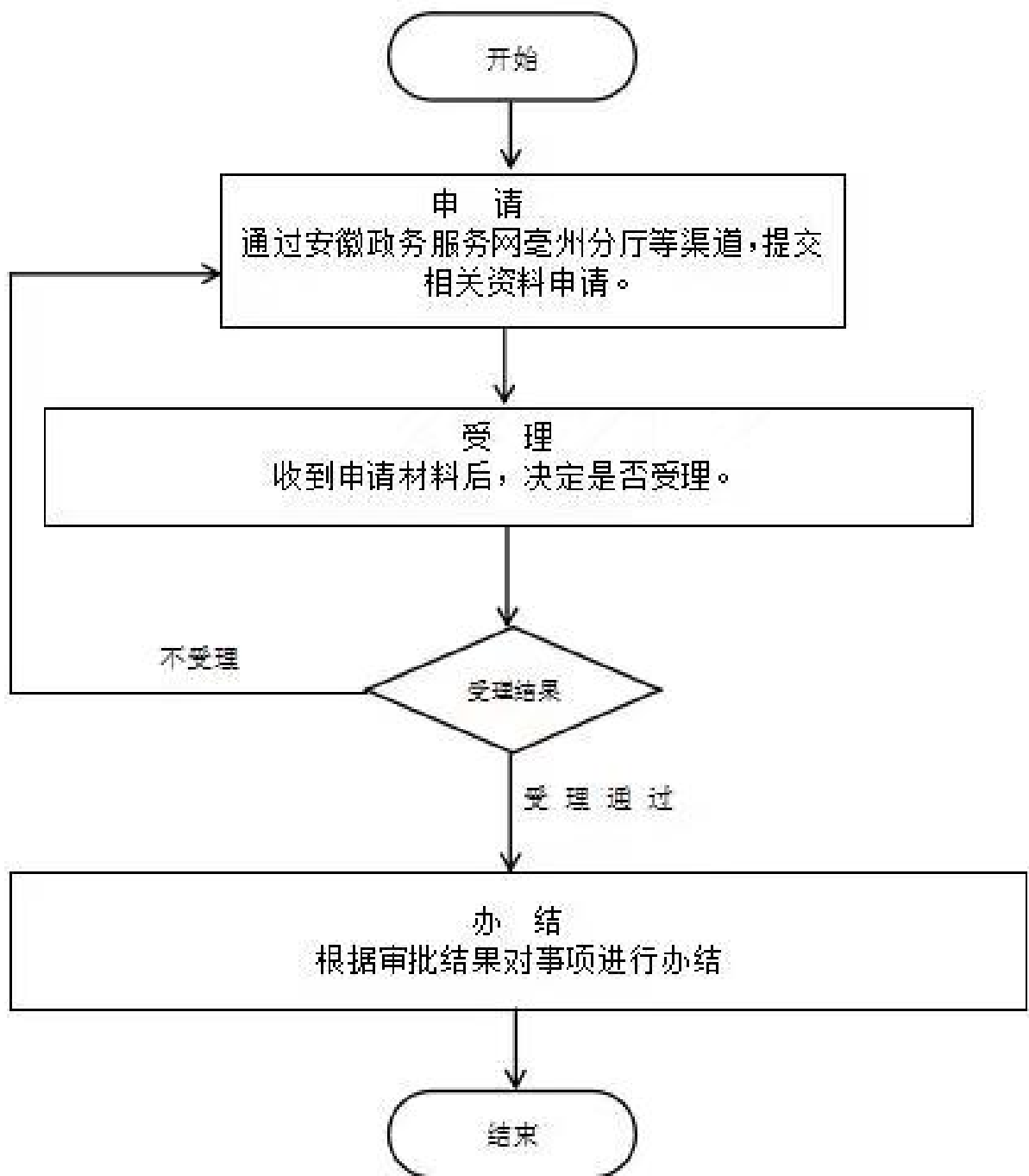
社会保险参保人员发生个人信息变更，需对应变更社会保障卡信息的，并提供需要那些信息，修改为什么。

4 申请材料

材料名称	来源渠道	材料类型	纸质材料份数	材料形式	材料必要性	填报须知
------	------	------	--------	------	-------	------

无

5 办理流程



1. 申请：申请人登录安徽省政务服务网亳州分厅，选择该事项申请办理； 2. 受理：工作人员受理申请人提交的材料，不符合条件的不予受理，并将原由告知申请人。材料不全的不予受理，并一次性告知相关要求； 3. 办结：对符合办结条件要求的及时办

环节	办理时限	办理单位	办理人	办理岗位	岗位职责	特殊程序
受理	0.5个工作日	蒙城县人力资源和社会保障局	白慧超	受理岗	爱岗敬业	无

办结	0.5个工作日	蒙城县人力资源 和社会保障局	白慧超	办结岗	爱岗敬业	无
----	---------	-------------------	-----	-----	------	---

6 中介服务

本事项不涉及中介服务

7 常见问题

1	Q: 申请人提交材料时, 发现申报材料不齐全、不符合规定形式怎么办? A: 材料有误允许当场更正或提供有效证明。材料不全, 申请人要按照补正要求, 补正材料后, 可以重新网上提交或者通过邮寄方式送至窗口, 申请人最多跑一次。
2	Q: 社保卡密码遗忘或卡被锁定怎么办? A: 持卡人需携带本人有效身份证件和社保卡到市民中心社保卡办理窗口办理密码重置或解锁业务。银行账户密码可到对应银行网点办理重置或解锁。
3	Q: 修改完信息后需要重新制卡吗? A: 修改联系方式等基本信息时不需要重新制卡, 但修改姓名及身份证号信息时需要到开户行办理即时换卡业务。